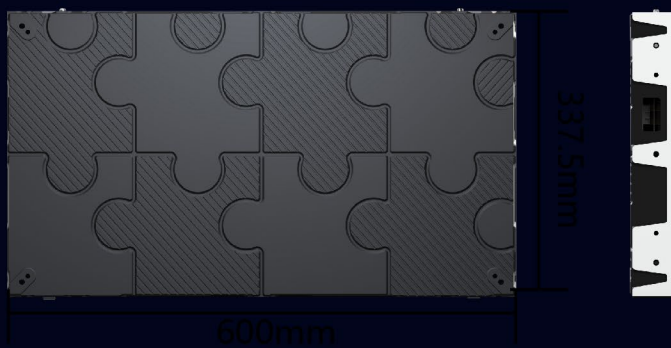


鹿其鹿舜 III

极简集成 重塑缤纷视界



完美比例



低电流设计



背部简洁设计



铸铝工艺



全前维护设计



无风扇静音设计



可靠性测试



超薄集成设计

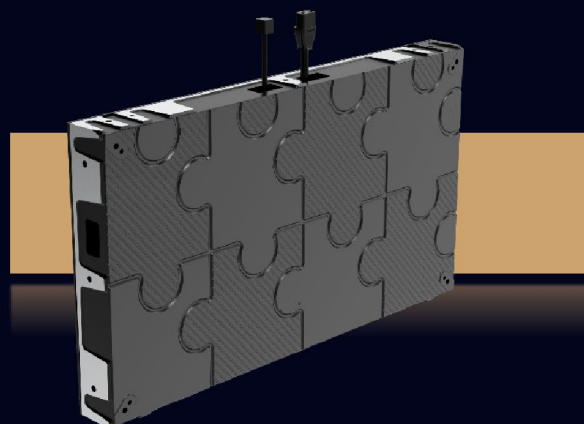


无缝无线拼接设计



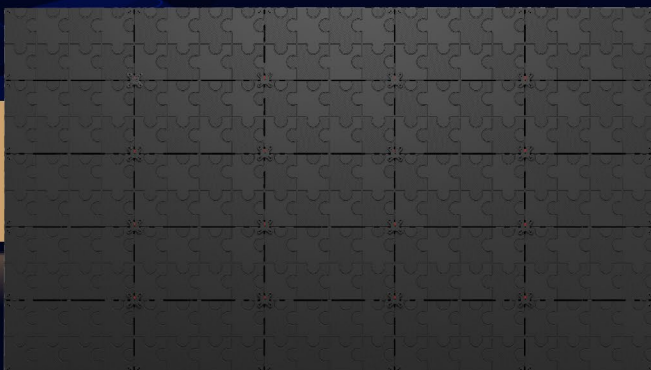
极简设计

- 极简全集成
- 零部件少，生产工艺简单、售后维护成本低



快速装卸

- 智能控制盒一体拆装



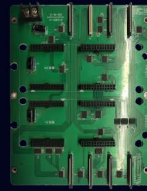


智能控制盒

- 智能控制盒=电源+HUB+接收卡+线材



智能控制盒



HUB



电源



线材

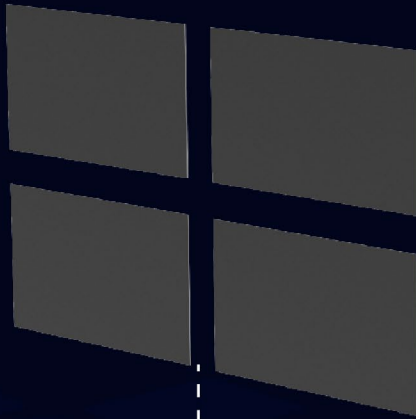


接收卡



DIY三合一小间距

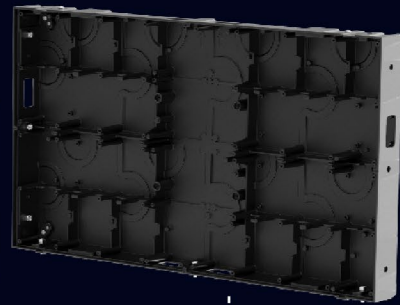
- 产品=箱体+LED灯板+智能控制盒
- 模块化维护



LED灯板



智能控制盒



箱体



兼容性强



兼容点间距P1.25/P1.5625/P1.875

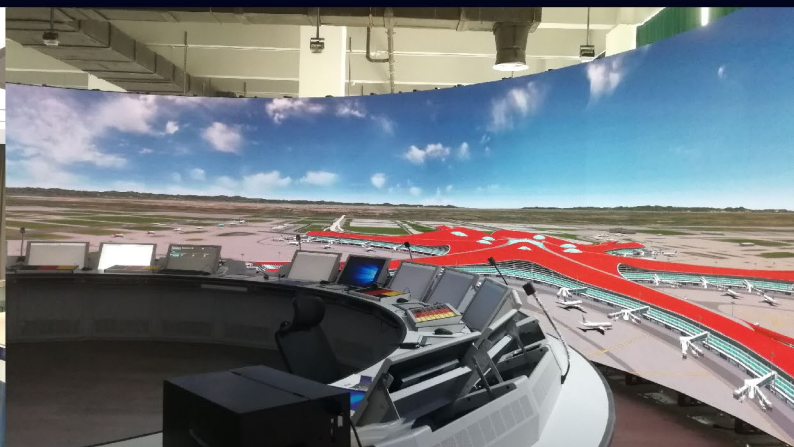
产品参数

像素间距 (mm)	1.25	1.5625	1.875
像素结构	三合一/N合一SMD/IMD		
智能控制盒	九洲定制		
模组分辨率 (W×H)	240*135	192*108	160*90
模组尺寸 (mm)	300*168.75		
箱体尺寸 (mm)	600*337.5*58		
箱体分辨率 (W×H)	480*270	384*216	320*180
成品箱体重量 (kg/pcs) 单备份	≤6		
像素密度 (点/m ²)	640000	409600	284444
平整度 (mm)	≤0.1		
白平衡亮度 (nits)	0-600 (可调)		
对比度	8000:1		
色温 (K) 典型值	2000-14000 (可调)		
发光点中心距偏差(校正后)	<3%		
亮度均匀性(校正后)	≥97%		
色度均匀性(校正后)	≥97%		
灰度等级	16384		
视角 (水平/垂直°)	165/165		
峰值功耗 (W/m ²)	≤450		
平均功耗 (W/m ²)	≤140		
供电要求 (V)	AC 220		
换帧频率 (Hz)	50/60		
刷新率 (Hz)	1920/3840		
寿命典型值 (hrs)	≥50000		
工作温度/湿度范围 (°C/RH)	-10 ~ +40°C/10 ~ 80%RH无结凝		
存储温度/湿度范围 (°C/RH)	-20 ~ +50°C/10 ~ 85%RH无结露		
维护方式	前维护		
防护等级	IP30		

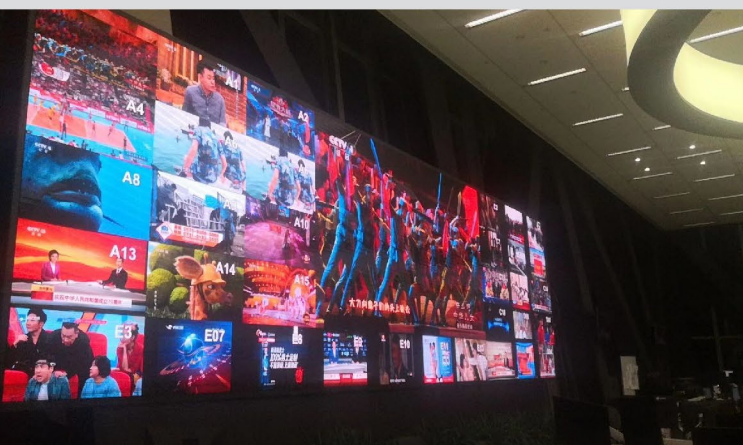
案例展示



成都网络理政中心



中国民航大学空管模拟仿真中心



央视频数据平台中心



四川省政府抗疫指挥部



中国银行总部



潍坊智慧消防



四川九洲电器集团有限责任公司
电话：0816-2471120
地址：四川省绵阳市科创园九洲大道257-259号
网址：www.jezetek.cc



深圳市九洲光电科技有限公司
电话：0755-21389888
地址：深圳市光明新区九洲工业园1-4楼
网址：www.jezetek-led.com